

Протокол тепловизионного обследования электрооборудования

Фирма ЭнергоЭффектСервис, ООО Контролер:

Пермь Телефон: (342) 2479228
enefservice@enefservice.ru
Электронн

Прибор testo 882 2363163
Серийный
Объектив: Стандартный 32°

Заказчик ООО "Заказчик" Место измерения:
Производство
Пермский край, Пермь, Пермский край, Пермский район,
Дата измерений: 21.09.2015

Заказ дог. № 001

Протокол тепловизионного обследования электрооборудования

Данные для испытаний

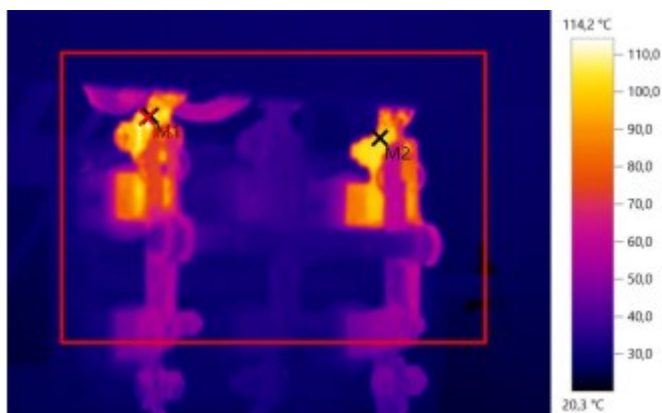
Место расположения: Производство
Обозначение объекта для испытаний: Производственный корпус
Плоскость напряжения: 0,4 кВ
Окружающие условия: +18 гр.С.

Протокол тепловизионного обследования электрооборудования

Файл:
IV_04384.BMT

Дата:
21.09.2015

Время:
10:14:03



Параметры изображения:

Коэффициент излучения: 0,95
Отраж. темп. [°C]: 16,0

Выделение изображений:

Измеряемые объекты	Темп. [°C]	Излуч.	Отраж. темп. [°C]	Примечания
Точка измерения 1	111,4	0,95	16,0	-
Точка измерения 2	103,9	0,95	16,0	-
Самая теплая точка 1	114,2	0,95	16,0	-

Примечания:

Производство шкаф 8

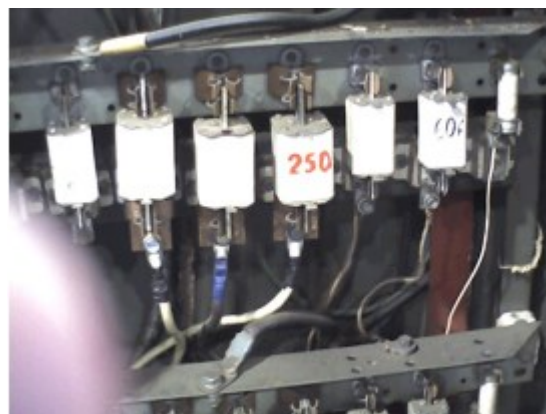
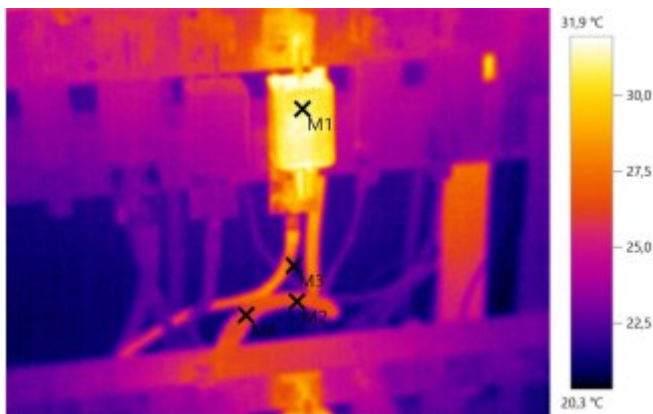
Аномальный (!!!) нагрев в точках М1,М2, максимальная температура в выделенной области HS1 - 114 гр. С. Необходима срочная ревизия контактных соединений.

Протокол тепловизионного обследования электрооборудования

Файл:
IV_04385.BMT

Дата:
21.09.2015

Время:
10:14:37



Параметры изображения:

Коэффициент излучения: 0,95
Отраж. темп. [°C]: 16,0

Выделение изображений:

Измеряемые объекты	Темп. [°C]	Излуч.	Отраж. темп. [°C]	Примечания
Точка измерения 1	31,0	0,95	16,0	-
Точка измерения 2	26,6	0,95	16,0	-
Точка измерения 3	23,4	0,95	16,0	-
Точка измерения 4	25,9	0,95	16,0	-

Примечания:

Цех, шкаф 8.

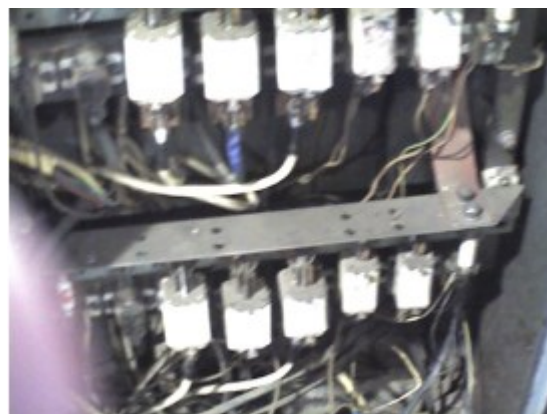
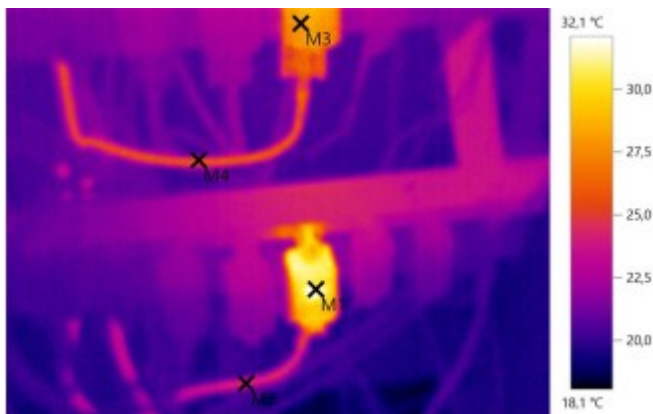
Нагрев вставки 250 А и отходящих от нее проводников. Провести ревизию.

Протокол тепловизионного обследования электрооборудования

Файл:
IV_04386.BMT

Дата:
21.09.2015

Время:
10:14:45



Параметры изображения:

Коэффициент излучения: 0,95
Отраж. темп. [°C]: 16,0

Выделение изображений:

Измеряемые объекты	Темп. [°C]	Излуч.	Отраж. темп. [°C]	Примечания
Точка измерения 1	32,1	0,95	16,0	-
Точка измерения 2	24,2	0,95	16,0	-
Точка измерения 3	28,3	0,95	16,0	-
Точка измерения 4	25,1	0,95	16,0	-

Примечания:

Цех шкаф 8

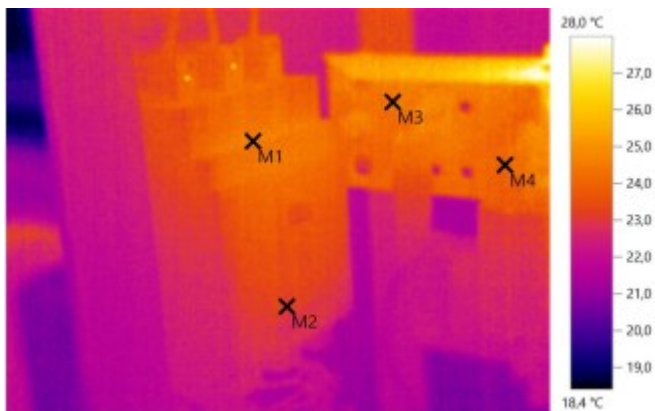
Нагрев вставок и кабелей в т.М1-М4 до 32.1 гр. С. Некритично, однако, рекомендуется провести ревизию контактных соединений и выполнить проверку сечения кабелей

Протокол тепловизионного обследования электрооборудования

Файл:
IV_04387.BMT

Дата:
21.09.2015

Время:
10:15:14



Параметры изображения:

Коэффициент излучения: 0,95
Отраж. темп. [°C]: 16,0

Выделение изображений:

Изменяемые объекты	Темп. [°C]	Излуч.	Отраж. темп. [°C]	Примечания
Точка измерения 1	24,5	0,95	16,0	-
Точка измерения 2	23,0	0,95	16,0	-
Точка измерения 3	24,2	0,95	16,0	-
Точка измерения 4	23,9	0,95	16,0	-

Примечания:

Цех, шкаф 8

Без аномалий.

Дефект фотографии в видимом спектре - фотокамера закрыта пальцем оператора.